



Network

Dome

PND-A9081RV

4Kネットワーク AI IR付 ドームカメラ



Key Features

- 最大4Kの解像度
- 0.05Lux@F1.6 (カラー)、0Lux (白黒、IR LEDオン)
- デイナイト (ICR)、WDR (120dB)、WiseNR II、Prefer Shutter
- H.265、H.264、MJPEG、WiseStream II、WiseStream III対応
- AIに基づくインテリジェント分析
 - オブジェクトの検出と分類 (人、顔、車両、ナンバープレート)
 - 属性、ベストショット
- 簡単に設置できるモジュラー構造
- 顔マスク検知可能 (ファームウェアv1.41.03以降の場合)
- システム要求
 - SSM v2.10.8以降、Genetecプラグインv1.0以降、Milestoneプラグインv1.0.2以降

Compatible Devices



SBP-300LMW



SBP-300WMW1



SBP-300KMW



SBP-300BW



SBP-300PMW



Occupancy
Monitoring
Application



SBP-300WMW



SPB-IND85W



AI Plug-in



SBC-160B



SBP-300NBW



SBP-300CMW



SBP-167HMW

PND-A9081RV

4Kネットワーク AI IR付 ドームカメラ



Specifications

映像

Imaging Device	サイズ	1/1.8"
	タイプ	CMOS
解像度	3840x2160, 3072x1728, 2688x1520, 2592x1944, 2560x1440, 2048x1536, 1920x1080, 1600x1200, 1280x1024, 1280x960, 1280x720, 1024x768, 800x600, 800x448, 720x576, 720x480, 640x480, 640x360	
Max. Framerate	H.265/H.264	30fps/25fps(60Hz/50Hz)
	MJPEG	30fps
Min. Illumination (Lux)	Color(1/30sec, 30IRE)	0.05
	BW(1/30sec, 30IRE)	0.005
Video Out	CVBS: 1.0 Vp-p / 75Ω composite for installation, USB: Micro USB Type B. Preview and installation ONLY. Requires WiFi dongle.	

レンズ

Focal Length (mm)	4.5~10	
Zoom Ratio	Optical	2.2x
Max Aperture Ratio (F number)	Wide	1.6
	Tele	2.65
視野角度	Horizontal	101.4°~45.5°
	Vertical	53.6°~25.5°
	Diagonal	120.7°~52.3°
Min. Object Distance	0.5m(1.64ft)	
Focus Control	シンプルフォーカス	
Lens Type	P iris(IR corrected)	

Pan / Tilt / Rotate

Pan / Tilt / Rotate Range	Pan	0°~360°
	Tilt	-45°~85°
	回転	0°~355°

技能

Day & Night	Auto(ICR)
-------------	-----------

技能

Backlight Compensation		BLC, WDR, SSSDR
Digital Noise Reduction		WiseNR II (Based on AI engine), SSNR V
Digital Image Stabilization		Support(built-in gyro sensor)
モーション検知	Quantity	8ea
	Shape	8point Polygonal zones
Privacy Masking	Quantity	6ea
	Shape	Rectangular zones
	Color / Option	灰色, 黒, 白
ゲイン制御		低, 中, 高
ホワイトバランス		ATW, AWC, 手動, 室内, 屋外
LDC		サポート
Electronic Shutter	モード	最小, 最大, アンチフリッカー, Prefer shutter control(Based on AI engine)
	Speed Range	1/5~1/12,000sec
ビデオ回転		FLIPモード, ミラー, Hallway view(90°/270°)
Alarm Interface	In/Out	2 configurable I/O ports
	その他	12VDC output
Alarm Triggers		分析, ネットワーク切断, アラーム入力, アプリケーションイベント, タイムスケジュール, MQTT購読
Alarm Events When Alarm Trigger Occurred		File upload(image): e-mail/FTP, Notification: e-mail, Recording: SD/SDHC/SDXC or NAS recording at event triggers, アラーム出力, Handover: PTZ preset, send message by HTTP/HTTPS/TCP, Audio clip playback, MQTT: publication
オーディオ入力		Selectable(mic in/line in), Built-in MIC
オーディオ出力		Line out
Light Type		IR LED
Light Viewable Length	IR	WiseIR 30m(98.42ft)
IR Wavelength		850nm

分析

Classified Object Type		人, 顔, 車両, ナンバープレート
属性	人	Upper/Lower clothes color, 性別, カバン
	車両	Type(car, bus, truck, motorcycle, bicycle), カラー
	顔	年齢, 性別, 顔マスク, メガネ
サムネイル		ベストショット
分析イベント	Based on AI Engine	対象物検知, 仮想線(交差・方向), 仮想領域(ロータリング, 侵入, Enter, Exit), マスク検知, ソーシャルディスタンス検知, 転倒検知
	通常	焦点ぼけ検知, モーション検知, タンパリング, 音声検出, サウンド分類, 衝撃検知, Virtual area(Appear/Disappear), WiseDetector for adding custom objects

分析

Business Intelligence	Based on AI Engine	人数カウント, キュー管理, ヒートマップ, 車両カウント, 群衆カウント
-----------------------	--------------------	---------------------------------------

ネットワーク

Ethernet		Metal shielded RJ-45(10/100/1000BASE-T)
映像圧縮		H.265/H.264: Main/High, MJPEG
Audio Compression		G.711 u-law /G.726 selectable,G.726(ADPCM) 8kHz,G.711 8kHz, G.726: 16kbps,24kbps,32kbps,40kbps, AAC-LC: 48kbps at 16kHz
Smart codec		手動, WiseStreamIII
ビットレートコントロール		H.265/H.264: CBR or VBR, MJPEG: VBR
Streaming	Unicast	最大 6ユーザー
	マルチキャスト	サポート
	Multiple Streaming	最大 6プロファイル
プロトコル		IPv4, IPv6, TCP/IP, UDP/IP, RTP(UDP), RTP(TCP), RTCP, RTSP, NTP, HTTP, HTTPS, SSL/TLS, DHCP, FTP, SMTP, ICMP, IGMP, SNMPv1/v2c/v3(MIB-2), ARP, DNS, DDNS, QoS, UPnP, Bonjour, LLDP, SRTP(TCP, UDP Unicast), MQTT
Application Programming Interface	ONVIF	s, G, T, M
	その他	SUNAPI(HTTP API), Hanwha Vision Open Platform
Direct Cloud Connection		サポート

セキュリティ

OS / Firmware Protect		Encrypted firmware, Secure boot, Signed firmware
ユーザー認証		ダイジェスト認証, Prevent brute-force attack
Network authentication		IEEE 802.1X(EAP-TLS, EAP-LEAP, EAP-PEAP, MSCHAPv2)
Secure Communication		HTTPS, WSS(WebSocket Secure), SRTP
Access Control		IP-based access control
Data Protect		Encryption credentials, Encrypt compress for live recording file export
Audit		Access / System / Event Log management
デバイスID		Device certificate(Hanwha Vision Root CA)
Secure Storage		SDcard partition encrypt(AES-256)

一般

メモリ	RAM	4GB
	フラッシュ	512MB
Edge Storage	Micro SD/SDHC/SDXC	Max. 256GB x 2slot(Total 512GB)

Environmental & Electrical

動作条件	温度	-25°C~+50°C(-13°F~+122°F)
	湿度	0~90% RH(non-condensing)

Environmental & Electrical

保管条件	温度	-50°C~+60°C(-58°F~+140°F)
	湿度	0~90% RH(non-condensing)
Input Voltage		PoE+(IEEE802.3at, Class4), 12VDC
消費電力	PoE	Max 20.00W, typical 16.00W
	12VDC	Max 17.70W, typical 14.00W

Mechanical

カラー	白
材料	アルミニウム, Hard-coated dome
RAL Code	RAL9003
Product Dimensions	Ø160x125mm(6.30x4.92")
Product Weight	1.60Kg (3.53lb)
Compatible Conduit Hole	12.7mm(1/2")(M20)
Compatible Gang Box	シングル, Double, 4" Octagon, 正方形

DORI (EN62676-4 standard)

Detect (25PPM/ 8PPF)	Wide	62.2m(204.04ft)
	Tele	185.4m(608.31ft)
Observe (63PPM/ 19PPF)	Wide	24.9m(81.62ft)
	Tele	74.2m(243.32ft)
Recognize (125PPM/ 38PPF)	Wide	12.4m(40.81ft)
	Tele	37.1m(121.66ft)
Identify (250PPM/ 76PPF)	Wide	6.2m(20.40ft)
	Tele	18.5m(60.83ft)

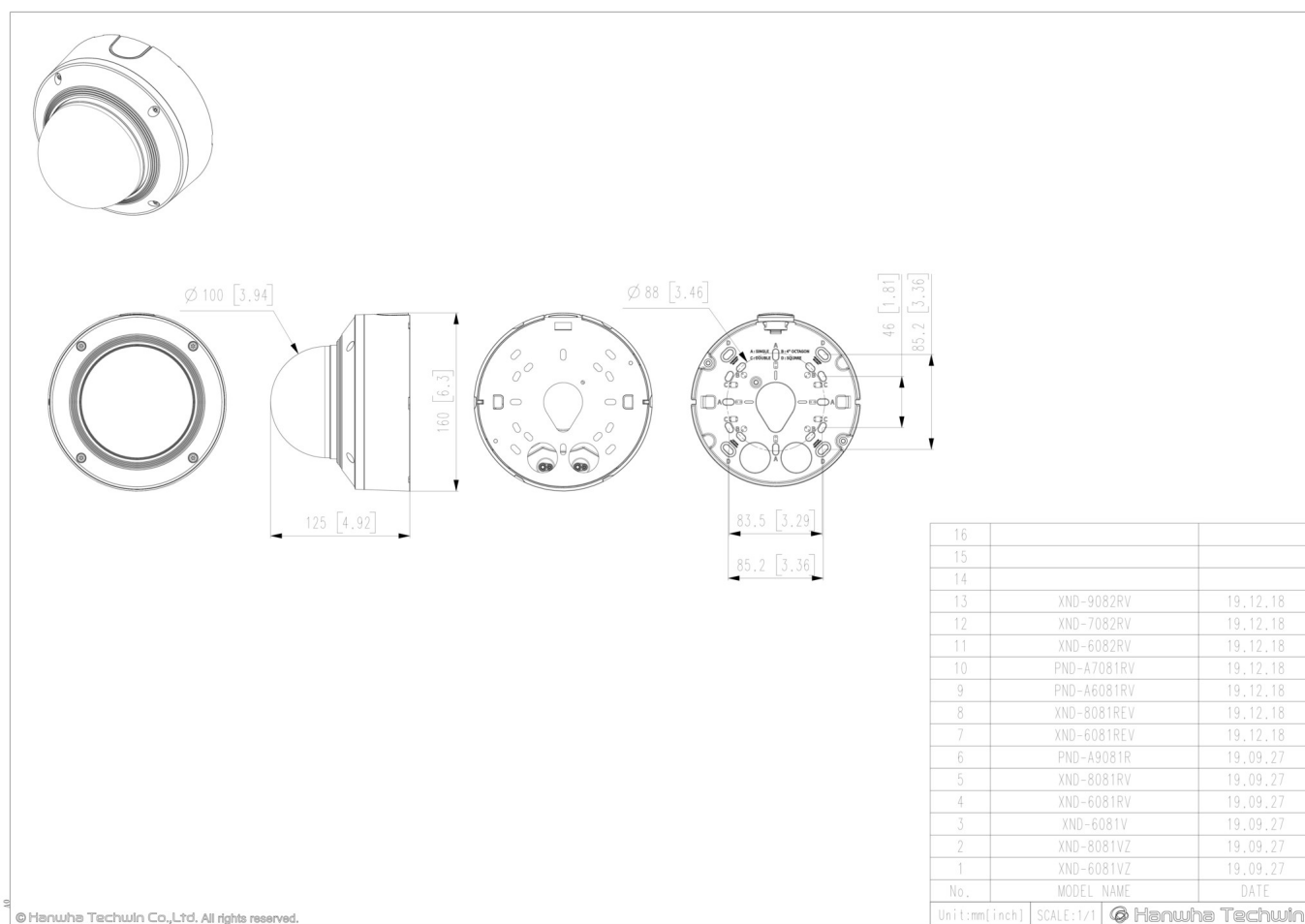
PND-A9081RV

4Kネットワーク AI IR付 ドームカメラ



CAD

Unit: mm [inch]



© Hanwha Techwin Co., Ltd. All rights reserved.