



Network

Bullet

PNO-A9081R

4Kネットワーク AI IR付 バレットカメラ



Key Features

- 最大4Kの解像度
- 0.05Lux@F1.6 (カラー)、0Lux (白黒、IR LEDオン)
- デイナイト (ICR)、WDR (120dB)、Prefer Shutter
- H.265、H.264、MJPEG、WiseStream II、WiseStream III対応
- AIに基づくインテリジェント分析
 - オブジェクトの検出と分類 (人、顔、車両、ナンバープレート)
 - 属性、ベストショット
- 顔マスク検知可能 (ファームウェアv1.41.03以降の場合)
- システム要求
 - SSM v2.10.8以降、Genetecプラグインv1.0以降、Milestoneプラグインv1.0.2以降

Compatible Devices



SBP-302PM



Occupancy
Monitoring
Application



AI Plug-in

PNO-A9081R

4Kネットワーク AI IR付 バレットカメラ



Specifications

映像

Imaging Device	サイズ	1/1.8"
	タイプ	CMOS
解像度	3840x2160, 3072x1728, 2688x1520, 2592x1944, 2560x1440, 2048x1536, 1920x1080, 1600x1200, 1280x1024, 1280x960, 1280x720, 1024x768, 800x600, 800x448, 720x576, 720x480, 640x480, 640x360	
Max. Framerate	H.265/H.264	30fps/25fps(60Hz/50Hz)
	MJPEG	30fps
Min. Illumination (Lux)	Color(1/30sec, 30IRE)	0.05
	BW(1/30sec, 30IRE)	0.005
Video Out	CVBS: 1.0 Vp-p / 75Ω composite for installation, USB: Micro USB Type B. Preview and installation ONLY. Requires WiFi dongle.	

レンズ

Focal Length (mm)	4.5~10	
Zoom Ratio	Optical	2.2x
Max Aperture Ratio (F number)	Wide	1.6
	Tele	2.65
視野角度	Horizontal	101.4°~45.5°
	Vertical	53.6°~25.5°
	Diagonal	120.7°~52.3°
Min. Object Distance	0.5m(1.64ft)	
Focus Control	シンプルフォーカス	
Lens Type	P iris(IR corrected)	

技能

Day & Night	Auto(ICR)
Backlight Compensation	BLC, WDR, SSSDR
Wide Dynamic Range (dB)	120
Digital Noise Reduction	WiseNR II (Based on AI engine), SSNR V
Digital Image Stabilization	Support(built-in gyro sensor)

技能

モーション検知	Quantity	8ea
	Shape	8point Polygonal zones
Privacy Masking	Quantity	6ea
	Shape	Rectangular zones
	Color / Option	灰色, 黒, 白
ゲイン制御		低, 中, 高
ホワイトバランス		ATW, AWC, 手動, 室内, 屋外
LDC		サポート
Electronic Shutter	モード	最小, 最大, アンチフリッカー, Prefer shutter control(Based on AI engine)
	Speed Range	1/5~1/12,000sec
ビデオ回転		FLIPモード, ミラー, Hallway view(90°/270°)
Alarm Interface	In/Out	2 configurable I/O ports
	その他	12VDC output
Alarm Triggers		分析, ネットワーク切断, アラーム入力, アプリケーションイベント, タイムスケジュール, MQTT購読
Alarm Events When Alarm Trigger Occurred		File upload(image): e-mail/FTP, Notification: e-mail, Recording: SD/SDHC/SDXC or NAS recording at event triggers, アラーム出力, Handover: PTZ preset, send message by HTTP/HTTPS/TCP, Audio clip playback, MQTT: publication
オーディオ入力		Selectable(mic in/line in)
オーディオ出力		Line out
Light Type		IR LED
Light Viewable Length	IR	WiseIR 30m(98.42ft)
IR Wavelength		850nm

分析

Classified Object Type		人, 顔, 車両, ナンバープレート
属性	人	Upper/Lower clothes color, 性別, カバン
	車両	Type(car, bus, truck, motorcycle, bicycle), カラー
	顔	年齢, 性別, 顔マスク, メガネ
サムネイル		ベストショット
分析イベント	Based on AI Engine	対象物検知, 仮想線(交差・方向), 仮想領域(ロータリング, 侵入, Enter, Exit), マスク検知, ソーシャルディスタンス検知, 転倒検知
	通常	焦点ぼけ検知, モーション検知, タンパリング, 音声検出, サウンド分類, 衝撃検知, Virtual area(Appear/Disappear), WiseDetector for adding custom objects
Business Intelligence	Based on AI Engine	人数カウント, キュー管理, ヒートマップ, 車両カウント, 群衆カウント

ネットワーク

Ethernet		Metal shielded RJ-45(10/100/1000BASE-T)
----------	--	---

ネットワーク

映像圧縮	H.265/H.264: Main/High, MJPEG	
Audio Compression	G.711 u-law /G.726 selectable,G.726(ADPCM) 8kHz,G.711 8kHz, G.726: 16kbps,24kbps,32kbps,40kbps, AAC-LC: 48kbps at 16kHz	
Smart codec	手動, WiseStreamIII	
ビットレートコントロール	H.265/H.264: CBR or VBR, MJPEG: VBR	
Streaming	Unicast	最大 6ユーザー
	マルチキャスト	サポート
	Multiple Streaming	最大 6プロファイル
プロトコル	IPv4, IPv6, TCP/IP, UDP/IP, RTP(UDP), RTP(TCP), RTCP, RTSP, NTP, HTTP, HTTPS, SSL/TLS, DHCP, FTP, SMTP, ICMP, IGMP, SNMPv1/v2c/v3(MIB-2), ARP, DNS, DDNS, QoS, UPnP, Bonjour, LLDP, SRTP(TCP, UDP Unicast), MQTT	
Application Programming Interface	ONVIF	s, G, T, M
	その他	SUNAPI(HTTP API), Hanwha Vision Open Platform
Direct Cloud Connection	サポート	

セキュリティ

OS / Firmware Protect	Encrypted firmware, Secure boot, Signed firmware	
ユーザー認証	ダイジェスト認証, Prevent brute-force attack	
Network authentication	IEEE 802.1X(EAP-TLS, EAP-LEAP, EAP-PEAP, MSCHAPv2)	
Secure Communication	HTTPS, WSS(WebSocket Secure), SRTP	
Access Control	IP-based access control	
Data Protect	Encryption credentials, Encrypt compress for live recording file export	
Audit	Access / System / Event Log management	
デバイスID	Device certificate(Hanwha Vision Root CA)	
Secure Storage	SDcard partition encrypt(AES-256)	

一般

メモリ	RAM	4GB
	フラッシュ	512MB
Edge Storage	Micro SD/SDHC/SDXC	Max. 256GB x 2slot(Total 512GB)

Environmental & Electrical

動作条件	温度	-50°C~+55°C(-58°F~+131°F)
	湿度	0~90% RH(non-condensing)
	その他	Start up should be done at above -30°C
保管条件	温度	-50°C~+60°C(-58°F~+140°F)
	湿度	0~90% RH(non-condensing)
Input Voltage	PoE+(IEEE802.3at, Class4), 12VDC	

Environmental & Electrical

消費電力	PoE	Max 20.00W, typical 17.00W
	12VDC	Max 18.00W, typical 16.00W
電源フェールオーバー		サポート

Mechanical

カラー	ダークグレー
材料	アルミニウム, Hard-coated dome
Product Dimensions	Ø91.0x368.6mm(3.58x14.51")
Product Weight	2,480g(5.47lb)

DORI (EN62676-4 standard)

Detect (25PPM/ 8PPF)	Wide	62.2m(204.04ft)
	Tele	185.4m(608.31ft)
Observe (63PPM/ 19PPF)	Wide	24.9m(81.62ft)
	Tele	74.2m(243.32ft)
Recognize (125PPM/ 38PPF)	Wide	12.4m(40.81ft)
	Tele	37.1m(121.66ft)
Identify (250PPM/ 76PPF)	Wide	6.2m(20.40ft)
	Tele	18.5m(60.83ft)

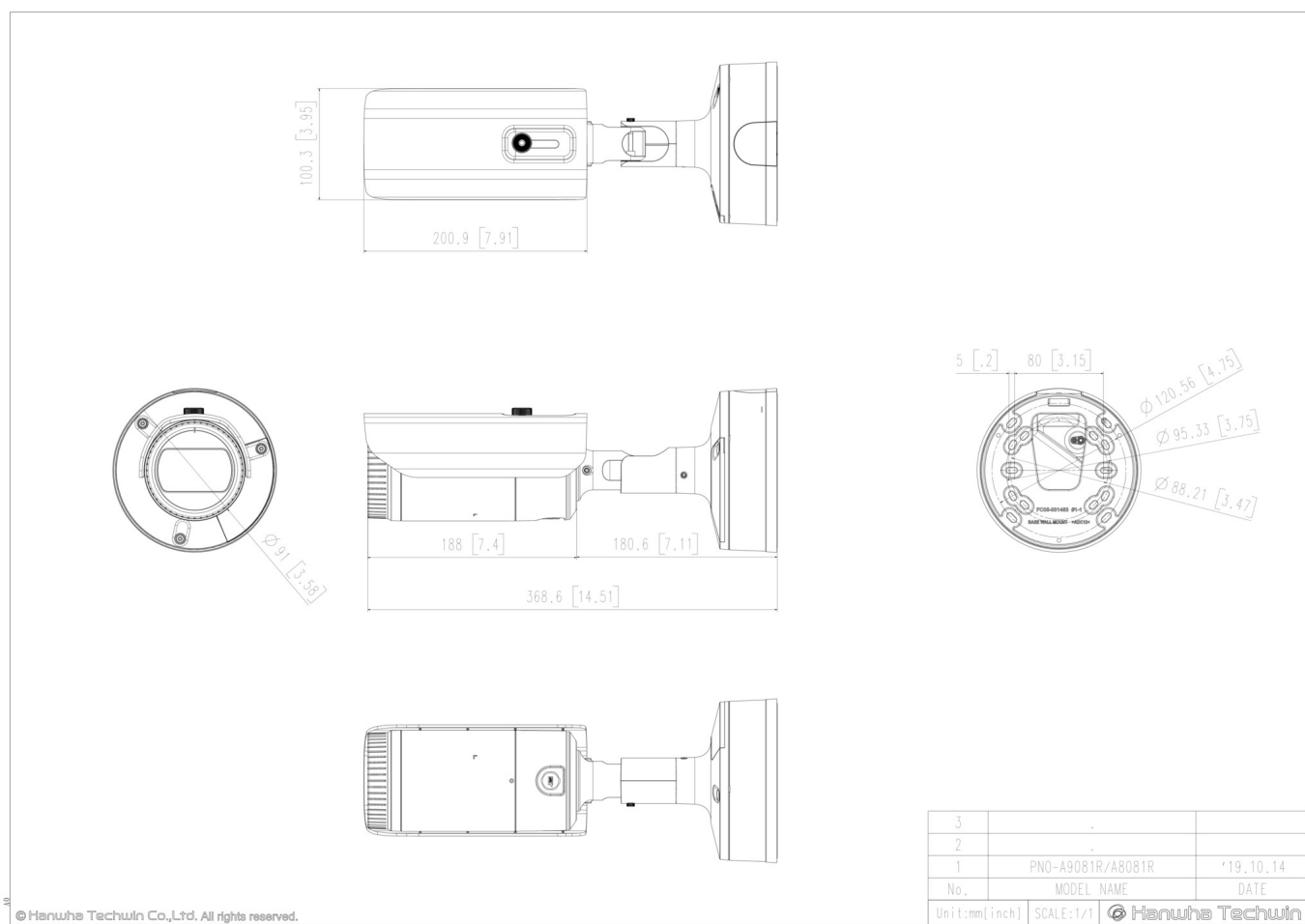
PNO-A9081R

4Kネットワーク AI IR付 バレットカメラ



CAD

Unit: mm [inch]



© Hanwha Techwin Co., Ltd. All rights reserved.